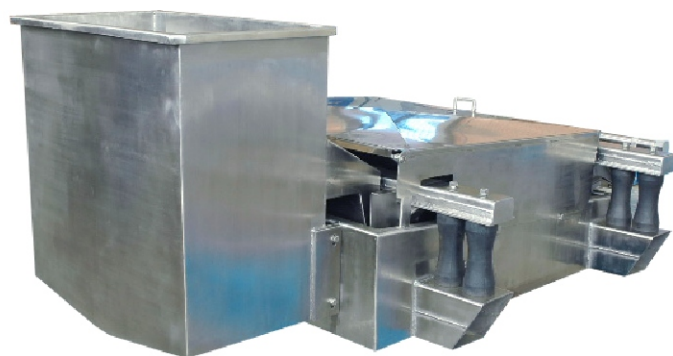


Peneiras vibratórias série VIB

Vibration screen VIB series



As Peneiras vibratórias Hergen são utilizadas para depuração secundária de massa da indústria papelreira e de celulose, podendo ser aplicadas em conjunto com os demais depuradores pressurizados, como por exemplo, na saída de rejeitos leves/pesados de turbo separadores, depuradores tipo cesto pressurizados, circuitos de aproximação e em aplicações como depurador de palitos oriundos de desfibradores utilizados nos circuitos de pasta mecânica.

- Podem ser fornecidas com peneiras de furos cilíndricos, cilíndrico-cônico e rasgos.
- Mesa vibratória em aço inox, montada sobre elastômeros especiais.
- Capota articulável para evitar respingos de massa.
- Tanque de alimentação de fácil limpeza, conjugado com caixa de alimentação.
- Tanque de aceite equipado com um controlador de nível de fácil regulação.
- Chuveiro de lavagem e diluição da massa, com bicos especiais evitam entupimentos.
- Acionamento através de motor elétrico direto com acoplamento especial flexível.
- Baixo custo de manutenção.



CARACTERÍSTICAS TÉCNICAS

Tipo	Área da peneira	% massa	Diâmetro dos furos	Vazão	Produção **	Motor
VIB-I	0,75 m ²	0,8 - 1,0%	2,0 mm	750 l/min.	10 t/24 h	3 cv @ 830 RPM
VIB-II	1,5 m ²	0,8 - 1,0%	2,0 mm	1500 l/min.	20 t/24 h	5 cv @ 830 RPM
VIB-I	0,75 m ²	4%	4,0 mm	260 l/min.	15 t/24 h	
VIB-II	1,5 m ²	4%	4,0 mm	520 l/min.	30 t/24 h	

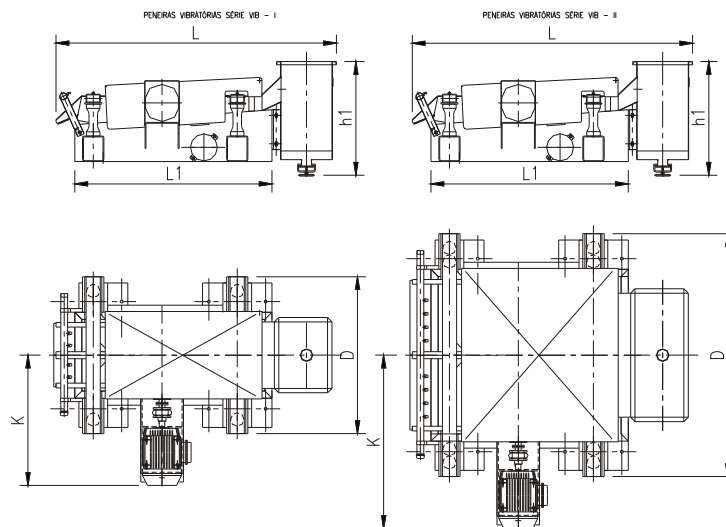
PENEIRAS E SUAS PRODUÇÕES

* Produção para peneiras do Tipo VIB-II - Baixa Consistência

Diâmetro dos furos	% massa	Aparas t/24 h Approach flow**	Aparas t/24 h	Pasta Mecânica t/24 h**	Cel. Fibra curta t/24 h**	Cel. Fibra longa t/24 h**
1,0	0,5	8	-	-	-	-
1,5	0,66	12	-	12 - 24	-	-
2,0	1,0	20	-	15 - 20	-	-
2,5	1,0	25	15 - 18	20 - 25	20 - 25	-
3,0	1,0	30	22 - 25	25 - 30	25 - 30	-
3,5	1,0	35	26 - 29	30 - 35	30 - 35	-
4,0	1,0	40	30 - 34	35 - 40	35 - 40	30
4,5	1,0	45	35 - 39	45	45	35
5,0	1,0	50	40 - 43	50	50	40

* O tipo VIB-I (0,75 m²) produz 50% do tipo VIB-II (1,5 m²).

** Os Dados técnicos e dimensões acima indicados, estão sujeitos a alterações.



Dimensões Principais

MODELO	VIB-I	VIB-II
D	955	1710
L	1976	1976
L1	1390	1390
h1	810	1040
K	860	1212



HERGEN S/A - Máquinas e Equipamentos
 Av. 7 de Setembro, 251 - Caixa postal 352
 89160-000 - Rio do Sul - Santa Catarina - Brasil
 Fone: 55 47 3531 4400 - Fax: 55 47 3531 4411
 www.hergen.com.br - e-mail: hergen@hergen.com.br